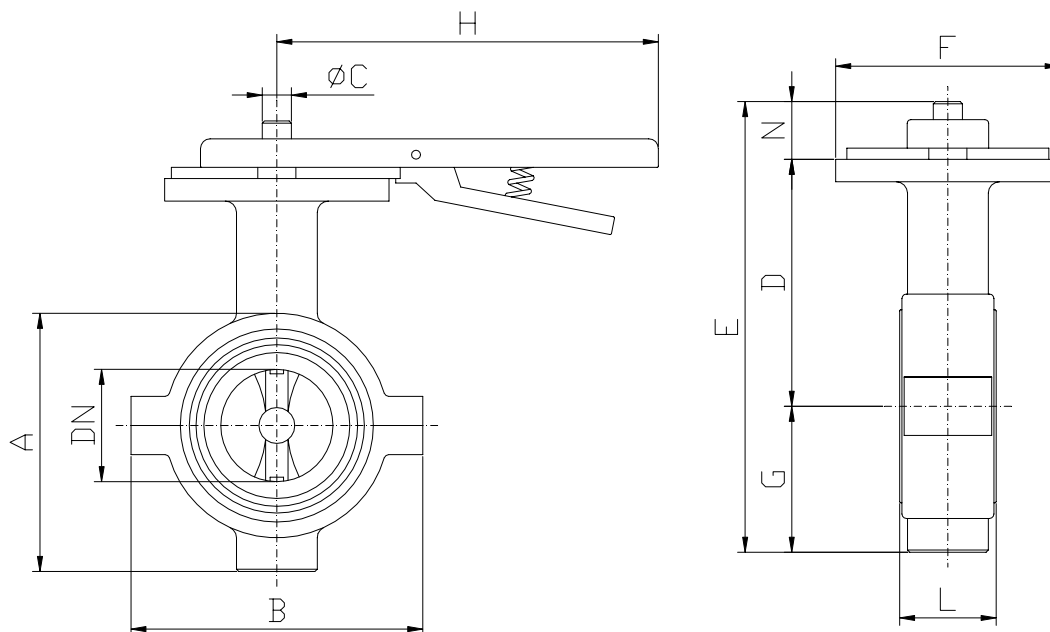


**VALVOLA A FARFALLA TIPO WAFER
CON COMANDO A LEVA****Serie VF + LV
DN 50 ÷ 250****Materiali - Caratteristiche**

Corpo	: ghisa (ghisa sferoidale, AISI 304, AISI 316, acciaio al carbonio, bronzo)
Farfalla	: AISI 316
Albero	: AISI 316
Viteria	: acciaio zincato (inox)
Boccole	: PET
Guarnizione di tenuta	: EPDM (Hypalon®, Silicone, Viton®, Neoprene)
Accoppiamento tra flange	: PN10 (ANSI classe 150)
Temperatura max esercizio	: EPDM = 120°C Hypalon® = 110°C Silicone = 180°C Viton® = 200°C Neoprene = 80°C
Comando	: a leva con dispositivo di blocco/sblocco (a catena con ruota alveolata)
Posizioni farfalla	: 9 (on/off + 7 intermedie)

Impieghi

Acqua, acque di scarico e di processo, aria (impianti pneumatici/vuoto), acqua di mare, salamoie, fanghi, fluidi abrasivi, fluidi aggressivi, pasta carta a fibra corta ($\leq 3\%$), oli, acidi a varie concentrazioni e temperature, vapore ($\leq 120^\circ\text{C}$), sostanze e liquidi alimentari.

Accessori

- Fine corsa
- Altre versioni o materiali: a richiesta

DN	Codice comando	A	B	D	G	E	F	N	ØC	H	L	P max
50	LV1	100	130	110	65	205	100	30	16	275	40	10 bar
65	LV1	120	148	118	76	224	100	30	16	275	42	10 bar
80	LV1	136	170	127	80	237	100	30	16	275	45	10 bar
100	LV1	158	195	140	92	262	100	30	18	275	48	10 bar
125	LV1	188	222	158	110	318	100	50	20	275	49	10 bar
150	LV1	214	250	173	123	346	100	50	20	275	52	10 bar
200	LV2	270	310	212	160	424	175	52	25	370	63	10 bar
250	LV2	324	365	240	188	483	175	55	25	370	67	10 bar